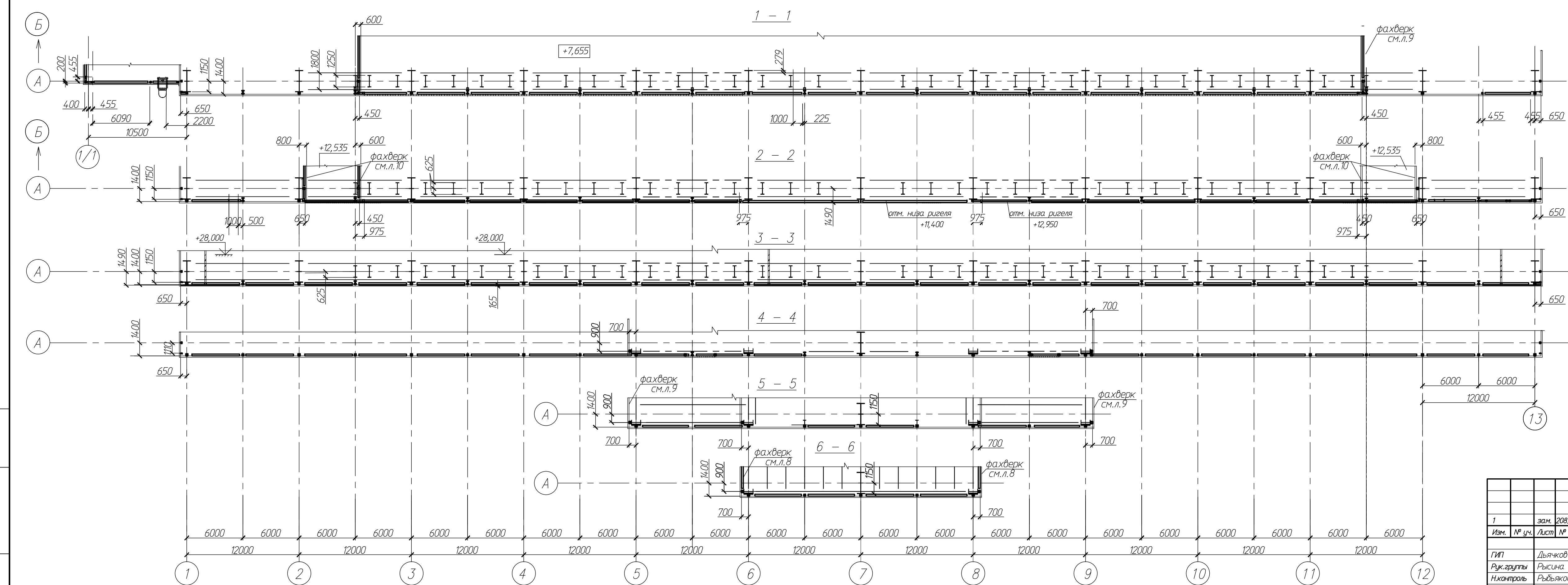
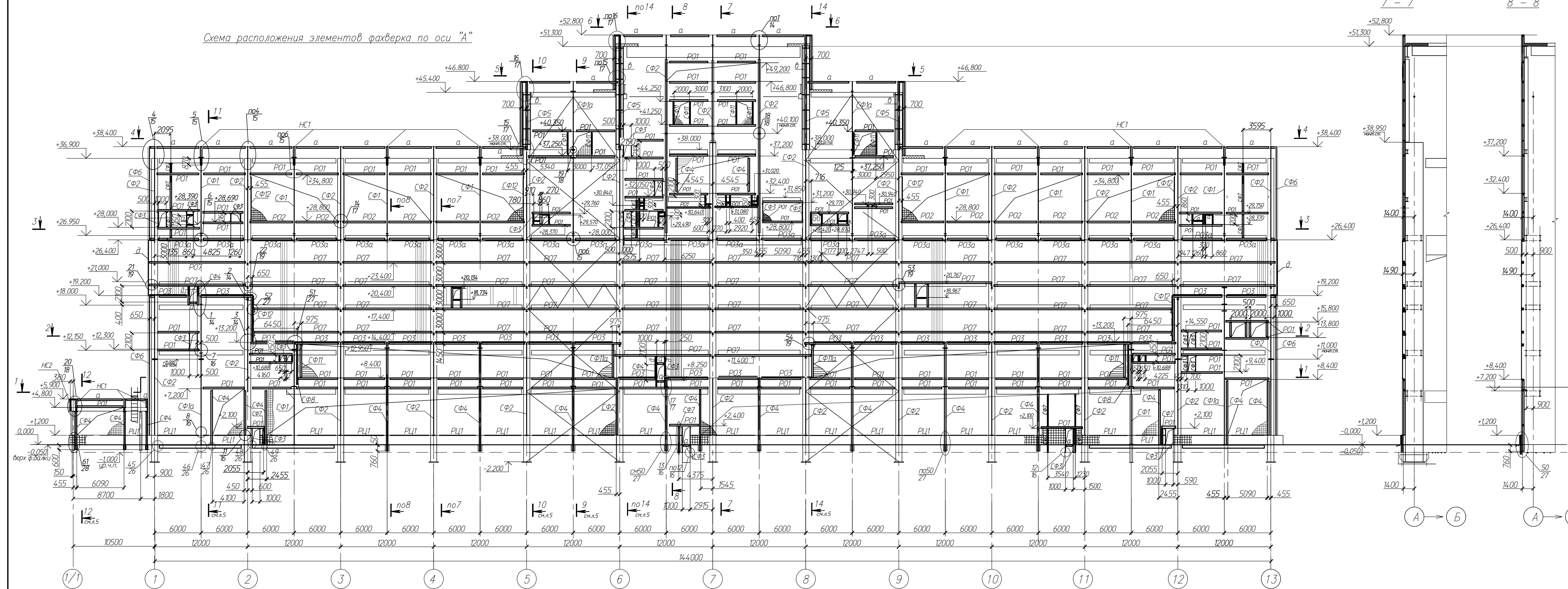


Схема расположения элементов фальсверка по оси "А"

Схема расположения элементов фальсверка по оси "А"  
Все незамакированные элементы из гн. 120х5(ст.С255)



1. Общие примечания и ведомость элементов см. лист 5.

Изд. №	Подпись и дата	Взам. инд. №
1		

1Ф-2854-17-КМ			
Строительство 3-го энергоблока Березовской ГРЭС			
Узел приема топлива, Фальсверк.		Стадия	Лист
Схема расположения элементов фальсверка по оси "А"		Р	4
Исполнил		ЗАО "И-т Проектно-конструкция" г. Екатеринбург 2014г.	